

Votre espace personnel

Utile et pratique
au quotidien



VOTRE SANTÉ EN TOUTE SÉRÉNITÉ



Bienvenue sur votre nouvel espace adhérent

Votre espace personnel fait peau neuve pour vous apporter **des services encore plus innovants !**



VOS INFORMATIONS À PORTÉE DE CLIC

- Une visualisation 360° de tous vos contrats santé, prévoyance et assurance
- Pour vos contrats santé, accès en 1 clic :
 - > Carte de tiers payant
 - > Cotisations
 - > Bénéficiaires
 - > Tableau de garanties
 - > Détail des remboursements

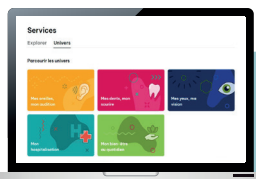
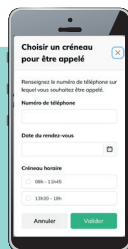
VOS DÉMARCHES FACILITÉES ET RAPIDEMENT TRAITÉES

- Vos demandes de remboursement et de prise en charge sur simple photo
- Vos modifications de contrat (ajout de bénéficiaire, changement de RIB...)



Une question ? Votre conseiller vous rappelle

Sur un simple clic, faites-vous rappeler immédiatement par un conseiller ou prenez rendez-vous en ligne.



VOTRE PARTENAIRE SANTÉ

Classés par univers thématiques, retrouvez des articles de prévention, des vidéos, des jeux pour profiter d'informations santé et bien-être utiles et pratiques.

VOS MUTUELLE



Réseaux de soins pour un tiers payant garanti avec des tarifs préférentiels

Géolocalisation des professionnels de santé proches de vous affiliés à nos réseaux partenaires.



Mut'Assistance Vie Quotidienne

Un service d'assistance à vos côtés 24 h/24, 7 j/7 lorsqu'un problème de santé vient chambouler votre quotidien.



Parrainage

Parrainez un proche pour faire connaître votre mutuelle, participer à une action citoyenne et recevoir des cadeaux.



Pour créer votre compte, c'est simple...

01

Rendez-vous sur :

monespace.mutuelledefranceunie.fr et cliquez sur « Première connexion » puis « Je n'ai pas d'identifiants ». Vous pouvez aussi effectuer cette démarche depuis l'application mobile **Mutuelle de France Unie**.

02

Renseignez votre nom, prénom, numéro adhérent iSanté (figurant à l'intérieur de votre carte tiers payant. Attention : ne pas confondre avec le numéro Télétransmission).

03

Choisissez parmi vos coordonnées affichées* celles que vous souhaitez utiliser pour recevoir votre code d'activation et saisissez-le dans la zone indiquée :



Téléphone mobile

Recevez votre code d'activation immédiatement par SMS



Adresse e-mail

Recevez votre code d'activation immédiatement par mail



Adresse postale

Recevez votre code d'activation par courrier postal sous 10 jours. Il suffira ensuite de retourner sur monespace.mutuelledefranceunie.fr, rubrique « Première connexion » et « J'ai reçu un code par courrier ».

04

Finalisez la création de votre compte en créant vos identifiants : votre adresse e-mail et un mot de passe de votre choix.

Et voilà ! Votre espace personnel est activé.

#Astuce

Pour vous connecter automatiquement depuis l'application, acceptez l'enregistrement de vos identifiants sur le trousseau de votre téléphone mobile. Ainsi, la saisie de vos identifiants de connexion se fera automatiquement !

* Les coordonnées affichées sont celles connues de votre mutuelle pour garantir votre identité.



Vous avez déjà un compte ?

Vous n'avez rien à faire ; accédez directement à votre nouvel espace.





Votre **espace personnel** est aussi disponible sur tablettes et smartphones

L'application mobile **Mutuelle de France Unie** vous simplifie la vie au quotidien :

- ✓ Gérez vos remboursements et démarches en ligne 24 h/24, 7 j/7
- ✓ Consultez tous vos contrats santé, prévoyance et assurance
- ✓ Géolocalisez les professionnels de santé de nos réseaux partenaires proches de vous et bénéficiez de tarifs préférentiels
- ✓ Bénéficiez du service d'un conseiller mutualiste qui vous rappelle immédiatement ou sur rendez-vous
- ✓ Accédez à tous les + mutuelle en tant qu'adhérent
- ✓ Préservez votre capital santé avec nos conseils et coaching en ligne



Votre **conseiller mutualiste**
à votre écoute au

09 69 39 96 96